

Схема расположения границ публичного сервитута

Объект: "Газопровод-ввод до границы земельного участка по адресу: ул. Ордынская, дом 8, Башкултаевский квартал"

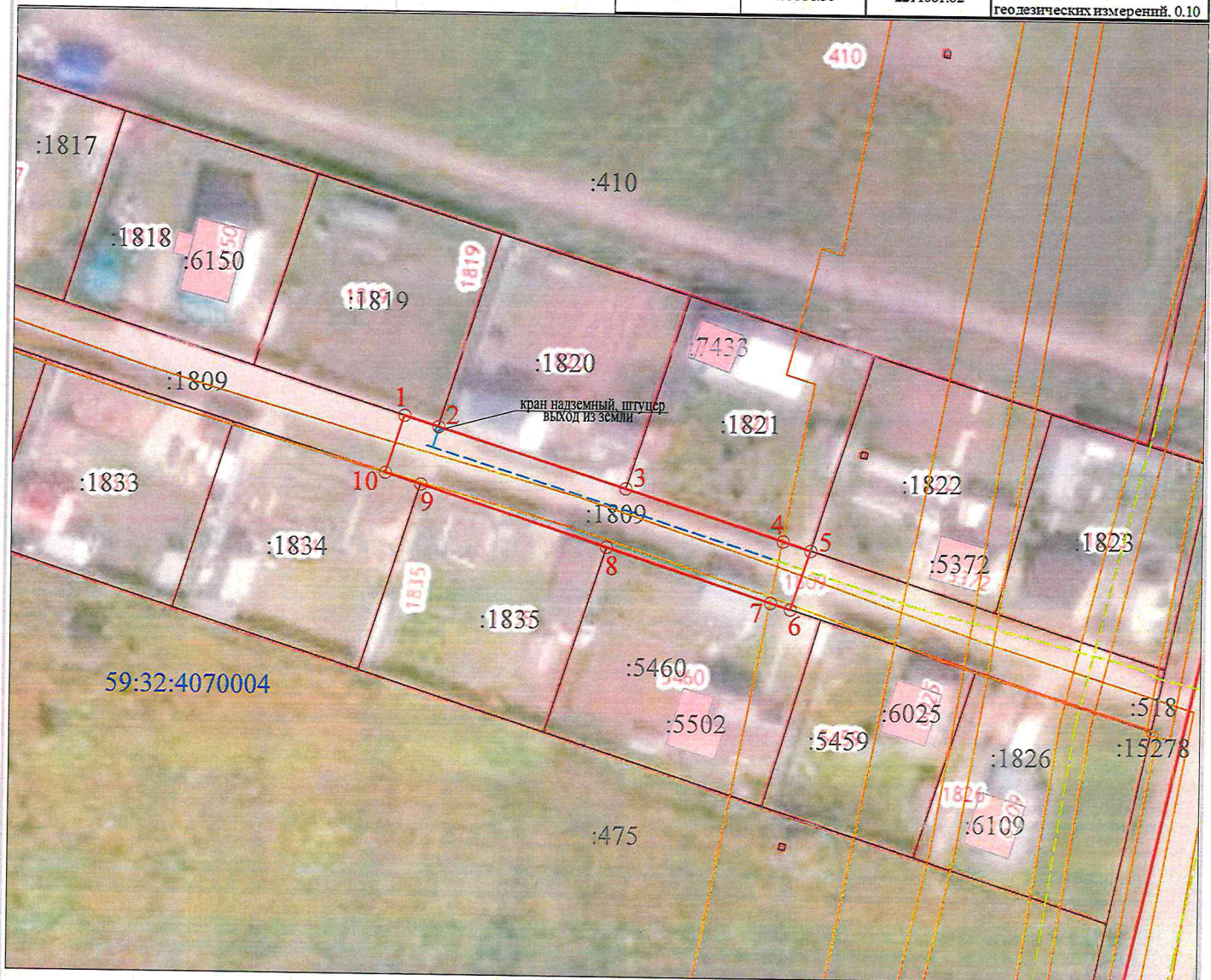
Местоположение: Пермский край, Пермский муниципальный округ, западнее с. Башкултаево

Общая площадь земельного участка или части земельного участка, кв.м: **686**

Категория земель: земли сельскохозяйственного назначения

Кадастровый номер земельного участка: 59:32:4070004:1809

Обозначение характерных точек границ	Координаты, м (МСК-59 зона 2)		Метод определения координат и Средняя квадратическая погрешность положения характерной точки	Обозначение характерных точек границ	Координаты, м (МСК-59 зона 2)		Метод определения координат и Средняя квадратическая погрешность положения характерной точки
	X	Y			X	Y	
1	499331.30	2211061.62	Метод спутниковых геодезических измерений. 0.10	6	499300.78	2211124.50	Метод спутниковых геодезических измерений. 0.10
2	499329.54	2211067.14	Метод спутниковых геодезических измерений. 0.10	7	499301.81	2211121.29	Метод спутниковых геодезических измерений. 0.10
3	499319.83	2211097.63	Метод спутниковых геодезических измерений. 0.10	8	499310.39	2211094.62	Метод спутниковых геодезических измерений. 0.10
4	499311.68	2211123.22	Метод спутниковых геодезических измерений. 0.10	9	499320.13	2211064.36	Метод спутниковых геодезических измерений. 0.10
5	499310.25	2211127.71	Метод спутниковых геодезических измерений. 0.10	10	499321.98	2211058.60	Метод спутниковых геодезических измерений. 0.10
				1	499331.30	2211061.62	Метод спутниковых геодезических измерений. 0.10



Условные обозначения:

Масштаб 1:1000

- 1 2 - проектная граница публичного сервитута
- - граница земельного участка ранее учтенного в ЕГРН
- - граница кадастрового квартала
- - - - граница муниципального образования
- - - - граница объекта капитального строительства ранее учтенного в ЕГРН
- 59:32:4070004 - кадастровый номер квартала
- :1820 - кадастровый номер земельного участка (объекта капитального строительства) в кадастровом квартале
- - - - местоположение проектируемого сооружения (газопровод-ввод)
- - - - существующий газопровод